


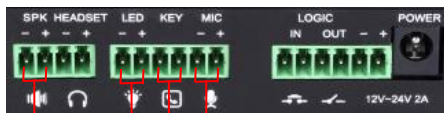
Guía de Instalación Rápida



1. Características del Modulo

	<p>Módulo de altavoz: altavoz a prueba de agua de 5 W / 8 Ω, el diámetro de la bocina es de 57 mm y la altura es de 13,7 mm. Incluye cable de protección de 150 cm.</p>
	<p>Módulo de cámara: sensor CMOS H62 de 1.0M 1/4 ", color. 1Lux @ F1.2, negro / blanco 0.01Lux @ F1.2, H.264, compatible con doble flujo, flujo principal: 1280 * 720; subflujo: 704 * 576.</p>
	<p>Módulo de micrófono: Sensibilidad -38dB \pm 2, voltaje de trabajo estándar de 3 V, voltaje de trabajo máximo de 10 V, impedancia de salida \leq 2.2KΩ, el diámetro del micrófono es de 9.7 mm y 4.7 mm de alto. Incluye cable blindado de 150 cm.</p>
	<p>Módulo de botones: el diámetro del botón es de 16 mm y la altura es de 23,8 mm. El botón es de acero inoxidable auto restaurable con alambre de protección.</p>

2. Interfaz



①

②

③

④

⑤

① SPK: Conector Altavoz

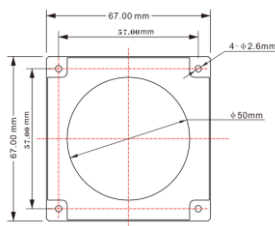
② LED: Boton indicador de Status

- ③ KEY: Conexion de Boton
- ④ MIC: Conexion de Microfono
- ⑤ Camara: Conexion camara IP FANVIL. Puedes conectar la camara IP al PA2 con cable a partir de cat5

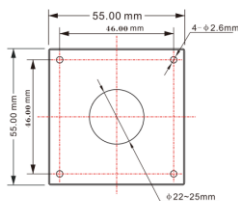
Nota:

El efecto del sonido será diferente según las diferentes aplicaciones. Durante el proceso de instalación, mantenga la distancia entre el micrófono y el altavoz a más de 15 cm e instálelos por separado para evitar que el sonido se transmita desde el altavoz al micrófono a través de la vibración del espacio o la carcasa, y reducir el acoplamiento entre la electroacústica. La posición de apertura del micrófono no debe estar en el mismo plano que el altavoz para evitar la autoexcitación o el eco.

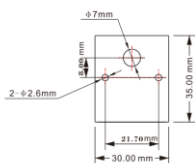
3. Dimensiones de Instalacion



Speaker module



IP camera module



Microphone module



Button module

A: Adjunte el diagrama de dimensiones de montaje en la posición donde desea instalar.

B: Realice algunos agujeros según el tamaño real.

C: Quite la película adhesiva de dos caras del módulo y fije el módulo al dispositivo.

D: Tornillo fijo.

E: Conecte módulos a PA2 Gateway por cable.

Nota:

Los datos escaneados por el código QR son la dirección Mac y el código autenticación, solo necesita ingresar el código de autenticación correspondiente en la configuración WEB del PA2 para activar el PA2 y conectar el módulo de la cámara. Puede utilizar la aplicación QR Reader para escanear el código QR.

Fanvil