

Alarm Repeater

Quick Start Guide
V1.0.0



English

1 Checklist

2 Structure

No.	Name
1	Indicator
2	Power switch
3	Power cable socket
4	Tamper switch
5	Back cover

3 Installation

3.1 Power on the alarm repeater.

3.2 Add the alarm repeater to the hub.

- Make sure that the version of the DMSS app is 1.94 or later, and the hub is V1.001.R.20211215 and later.
- Make sure that you have added the hub to DMSS and Dolynk Care.

3.3 Signal strength detection.

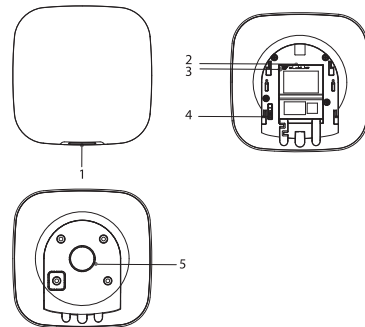
3.4 Install the alarm repeater.

Scan QR code at the package to receive its user's manual for more information on the device and its installation procedures.

1

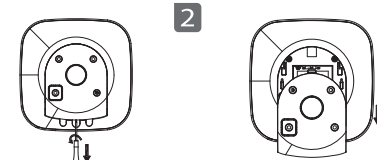


2

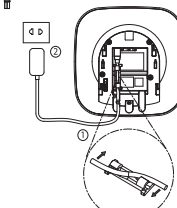


3.1

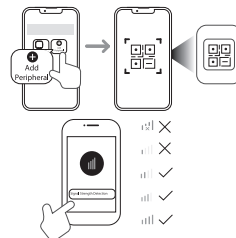
1



3

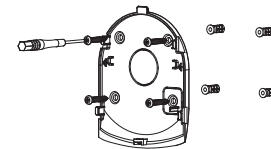


3.2



3.3

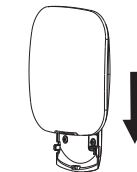
1



3



2



Français

1 Liste de contrôle

2 Structure

N°	Nom
1	Voyant
2	Bouton d'alimentation
3	Prise du cordon d'alimentation
4	Contact Antisabotage
5	Capot arrière

3 Installation

3.1 Allumer le répéteur d'alarme.

3.2 Ajouter le répéteur d'alarme à la centrale.

- Assurez-vous que la version de l'application DMSS est égale ou supérieure à 1.94 et que celle de la centrale est égale ou supérieure à v 1.001.R.20211215.
- Veillez à ajouter la centrale dans l'application DMSS et Dolynk Care.

3.3 Détection de la puissance du signal.

3.4 Installer le répéteur d'alarme.

Scannez le code QR figurant sur le paquet pour obtenir le mode d'emploi et de plus amples informations sur l'appareil et sur les procédures d'installation.

Español(EU)

1 Lista de comprobación

2 Estructura

Núm.	Nombre
1	Indicador
2	Botón de encendido
3	Toma del cable de alimentación
4	Interruptor anti-sabotaje
5	Tapa trasera

3 Instalación

3.1 Encienda el repetidor de alarma.

3.2 Añada el repetidor de alarma al hub.

- Compruebe que la versión de la aplicación DMSS es la 1.94 o posterior, y que la de la estación base es V1.001.R.20211215 o posterior.
- Asegúrese de haber añadido la estación base a la aplicación DMSS y Dolynk Care.

3.3 Detección de intensidad de señal.

3.4 Instale el repetidor de alarma.

Escanee el código QR del paquete para consultar más información sobre el dispositivo y su procedimiento de instalación en el manual del usuario.

Español(LA)

1 Lista de verificación

2 Estructura

Núm.	Nombre
1	Indicador
2	Interruptor de alimentación
3	Toma de cable de alimentación
4	Interruptor antisabotaje
5	Cubierta posterior

3 Instalación

3.1 Encendido del repetidor de alarma.

3.2 Adición del repetidor de alarma al concentrador.

- Asegúrese de que la versión de la aplicación DMSS sea 1.94 o posterior y que el concentrador sea V1.001.R.20211215 o posterior.
- Asegúrese de que haya agregado el concentrador al DMSS y a la aplicación Dolynk Care.

3.3 Detección de intensidad de la señal.

3.4 Instalación del repetidor de alarma.

Escanee el código QR en el paquete para recibir el manual del usuario y obtener más información sobre el dispositivo y sus procedimientos de instalación.

Italiano

1 Lista di controllo

2 Struttura

N.	Nome
1	Indicatore
2	Interruttore di accensione
3	Presa di alimentazione
4	Interruttore anti-manomissione
5	Coperchio posteriore

3 Installazione

3.1 Accendere il ripetitore di allarme.

3.2 Aggiungere il ripetitore di allarme alla centralina.

- Assicurarsi che la versione dell'app DMSS sia 1.94 o successiva e che quella della centralina sia pari alla V1.001.R.20211215 o superiore.
- Assicurarsi di aver aggiunto la centralina all'app DMSS o Dolynk Care.

3.3 Rilevamento intensità del segnale.

3.4 Installare il ripetitore di allarme.

Scansionare il codice QR sulla confezione per ricevere il manuale utente contenente altre informazioni sul dispositivo e le sue procedure di installazione.

Türkçe

1 Kontrol Listesi

2 Yapı

No.	İsim
1	Gösterge
2	Güç anahtarı
3	Güç kablosu soketi
4	Kurcalama anahtarı
5	Arka kapak

3 Kurulum

3.1 Alarm tekrarlayıcıyı açın.

3.2 Alarm tekrarlayıcıyı hub'a ekleyin.

- DMSS uygulamasının sürümünün 1.94 veya üzeri olduğundan ve hub'ın V1.001.R.20211215 ve üzeri olduğundan emin olun.
- Hub'ı DMSS ve Dolynk Care'e eklediğinizden emin olun.

3.3 Sinyal gücü algılama.

3.4 Alarm tekrarlayıcıyı kurun.

Cihaz ve kurulum prosedürleri hakkında daha fazla bilgi için kullanım kılavuzunu almak üzere ambalajın üzerindeki QR kodunu tarayın.

PolSKI

1 Lista elementów

2 Struktura

Nr	Nazwa
1	Wskaźnik
2	Przełącznik zasilania
3	Gniazdo przewodu zasilającego
4	Przełącznik sabotażowy
5	Pokrywa tylna

3 Instalacja

3.1 Włącz repeater.

3.2 Dodaj repeater do centraliki.

- Upewnij się, że wersja aplikacji DMSS to 1.94 lub nowsza, a centraliki to V1.001.R.20211215 lub nowsza.
- Upewnij się, że dodałeś centralkę do DMSS i Dolynk Care.

3.3 Wykrywanie siły sygnału.

3.4 Zainstaluj repeater.

Zeskanuj kod QR na opakowaniu, aby otrzymać instrukcję obsługi, w której znajdziesz więcej informacji o urządzeniu i procedurach jego instalacji.

Hrvatski

1 Kontrolni popis

2 Struktura

Br.	Naziv
1	Indikator
2	Prekidač napajanja
3	Utičnica kabela napajanja
4	Prekidač za neovlašteno rukovanje
5	Stražnji poklopac

3 Postavljanje

3.1 Uključite pojačivač alarma.

3.2 Dodajte pojačivač alarma koncentratoru.

- Provjerite je li verzija aplikacije DMSS 1.94 ili novija te je li hub V1.001.R.20211215 ili noviji.
- Provjerite jeste li dodali hub u aplikacije DMSS i Dolynk Care.

3.3 Otkrivanje jačine signala.

3.4 Instalirajte pojačivač alarma.

Skenirajte QR kod na paketu kako biste primili korisnički priručnik za više informacija o uređaju i postupcima postavljanja.

Čeština

1 Obsah balení

2 Struktura

Č.	Název
1	Indikátor
2	Spínač napájení
3	Zdiřka pro napájecí kabel
4	Spínač ochrany proti neoprávněné manipulaci
5	Zadní kryt

3 Montáž

3.1 Zapněte opakovač alarmu.

3.2 Opakovač alarmu přidejte do hubu.

- Ověřte, že verze aplikace DMSS je 1.94 nebo novější a že hub je V1.001.R.20211215 nebo novější.
- Zkontrolujte, že jste hub přidali do aplikací DMSS a Dolynk Care.

3.3 Detekce síly signálu.

3.4 Namontujte opakovač alarmu.

Další informace o zařízení a postupu jeho montáže získáte v návodu k obsluze dostupném po naskenování kódu QR na balení.